

ГАРАНТИЙНОЕ ОБЯЗАТЕЛЬСТВО. ПРАВИЛА МОНТАЖА И ЭКСПЛУАТАЦИИ УНИТАЗОВ-КОМПАКТОВ И КОНСОЛЬНЫХ УНИТАЗОВ.

Санитарные керамические изделия ОАО «Керамин» изготовлены согласно требованиям ГОСТ 15167, ГОСТ 30493, ГОСТ 21485, ТУ ВУ 100297103.013 из фарфоровых масс, обеспечивающих долговечность, механическую прочность, термическую стойкость изделий. Санитарные керамические изделия предназначены для установки в санитарных узлах, в бытовых и других помещениях зданий различного назначения.

ГАРАНТИЙНЫЙ ТАЛОН ■ ПРОИЗВОДИТЕЛЬ ОАО «КЕРАМИН»

Гарантийный срок на санитарные керамические изделия - 5 лет со дня продажи покупателю, срок службы - 30 лет с даты изготовления при условии правильного хранения, транспортировки, установки и подключения, а также соблюдения условий эксплуатации и ухода. Гарантийный срок на комплект арматуры - 5 лет со дня продажи покупателю. Данный срок устанавливается производителем арматуры. Гарантийный срок на сиденья для унитазов с крышкой - 2 года со дня продажи покупателю, срок службы - 10 лет с даты изготовления.

РЕКОМЕНДАЦИИ ПО ЭКСПЛУАТАЦИИ И УХОДУ ЗА УНИТАЗАМИ

- Регулярный уход за санитарными керамическими изделиями предотвращает накопление грязи и известкового налета. Очистку санитарной керамики необходимо производить мягкой щеточкой с использованием моющего средства. Перед использованием моющего средства убедитесь, что оно рекомендовано производителем для использования при чистке изделий санитарной керамики. Внимательно читайте инструкцию по применению, которая размещена на упаковке моющего средства.
- Запрещается использовать для ухода за изделием абразивные материалы и грубые средства очистки, такие как металлическая сетка и жесткая губка, а также не допускается применение концентрированных кислот и сильных щелочей, поскольку они могут повредить глазурь, которая нанесена на поверхность изделия.
- Способ подключения унитаза к канализации определяется специалистом, осуществляющим монтаж, в каждом случае индивидуально (при помощи гофры, канализационного отвода и т.д.).

ПРАВИЛА МОНТАЖА И ЭКСПЛУАТАЦИИ

- Установка унитаза должна производиться квалифицированными специалистами.
- Для удаления известкового налета, образовавшегося в процессе эксплуатации, использовать специально предназначенные для этого средства.
- Установленная в бачке наполнительная арматура должна быть отрегулирована так, чтобы она полностью перекрывала подачу воды при достижении уровня не менее 15мм ниже трубы перелива спускной арматуры.
- **ВНИМАНИЕ!** Перед пользованием рекомендуется положить бумажную салфетку или туалетную бумагу на зеркало воды в чаше унитаза, после пользования - встать, опустить крышку сиденья и произвести пуск воды.
- **ЗАПРЕЩАЕТСЯ!**
 - выбрасывать в унитаз мусор, бытовые отходы;
 - высыпать / выливать в унитаз цементные и клеевые смеси / растворы;
 - использовать при уходе абразивные чистящие средства, металлические щетки и иные металлические предметы - это может повредить глазурное покрытие изделия;
 - становиться ногами на унитаз и/или сиденье и облокачиваться на бачок, садиться на крышку унитаза.
 - подключать унитаз к системе горячего водоснабжения (только холодная). Это может привести к выходу из строя арматуры.
- Рекомендации по эксплуатации и уходу за унитазами размещена на сайте www.keramin.com

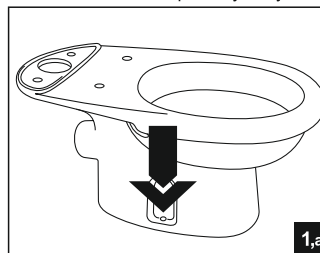
- Гарантия действительна, если гарантийный талон заполнен полностью и заверен печатью продавца.
- Внешний вид изделия покупатель должен проверить в момент покупки.
- Гарантия не распространяется на дефекты, возникшие в результате непрофессиональной установки, небрежной эксплуатации, чистки абразивными веществами, боя, нарушения целостности изделий при транспортировке и монтаже, при использовании для функционирования низкого качества воды.
- В случае возникновения вопросов, покупатель должен обратиться по месту приобретения изделия.

СХЕМА СБОРКИ И УСТАНОВКИ УНИТАЗА-КОМПАКТА

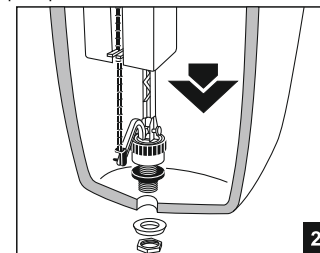
КОМПЛЕКТНОСТЬ УНИТАЗА-КОМПАКТА а:

1. Унитаз
2. Бачок с крышкой
3. Сиденье с крышкой
4. Комплект арматуры
5. Комплект крепления
6. Гарантийное обязательство

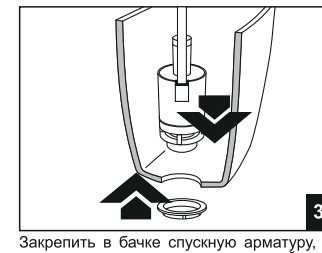
ВНИМАНИЕ! При покупке унитаза проверяйте его комплектность!



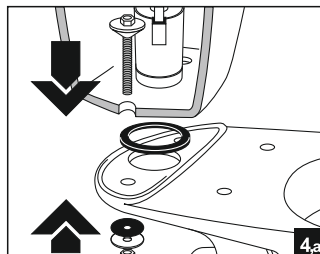
Закрепить унитаз, используя комплект крепления, согласно схеме монтажа находящейся в комплекте крепления;



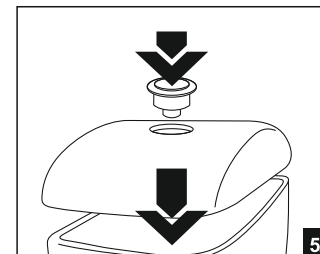
Установить в бачке наполнительную арматуру, согласно схеме монтажа поставляемой в комплекте арматуры;



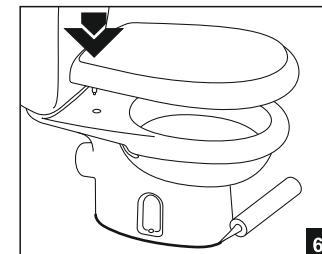
Закрепить в бачке спускную арматуру, согласно схеме монтажа поставляемой в комплекте арматуры, подключить унитаз-комплект к канализации и системе холодного водоснабжения;



Надеть прокладку. Установить бачок на унитаз и прикрепить его с помощью болтов;



Закрывать бачок крышкой и закрепить её кнопкой спускной арматуры;

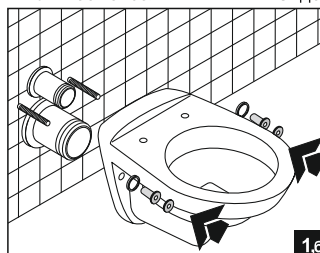


Закрепить на унитаз сиденье согласно схеме сборки (поставляется в комплекте с сиденьем). При необходимости нанести герметик в зазор между полом и унитазом.

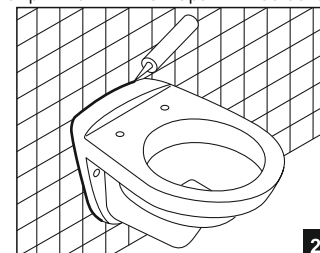
СХЕМА СБОРКИ И УСТАНОВКИ КОНСОЛЬНОГО УНИТАЗА

КОМПЛЕКТНОСТЬ УНИТАЗА-КОНСОЛЬНОГО б:

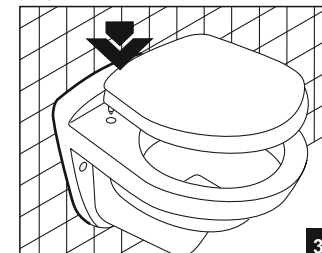
1. Унитаз консольный
2. Сиденье с крышкой
3. Гарантийное обязательство



Закрепить унитаз к инсталляции согласно инструкции, прилагаемой к инсталляции;



При необходимости нанести герметик в зазор между стеной и унитазом;



Закрепить на унитаз сиденье согласно схеме сборки (поставляется в комплекте с сиденьем).

РЕГИОНАЛЬНЫЕ ПРЕДСТАВИТЕЛИ ОАО «КЕРАМИН»:

Республика Беларусь:

ТУП «Керамин-Столица Инвест»
г. Минск, ул. Осиповичская, 16
тел. +375 (17) 365-93-15, 288-87-77
моб. тел. +375 (44) 588-87-77
www.keramin.by

Молдова:

С.П.Т.К. «Керамин» О.О.О.
г. Кишинёв, бул. Дечебал, 6
+373 (22) 62-99-80

Казахстан:

ООО «ТД «Керамин-Астана»
г. Астана, пр. Сарыарка, 31/2, ВП-23
Тел.: +7 (7172) 57-13-91

Российская Федерация:

ООО «ТК «Керамин-Центр»
г. Москва, Щелковское шоссе, 5 стр. 1
тел. +7 (495) 849-28-00
www.keramin.ru

ООО «Керамин-Черноземье»

г. Воронеж, ул. Ленина, 56, офис 4
тел. +7 (473) 260-22-27

ООО «Керамин-Нева»

г. Санкт-Петербург, Литейный пр., д.26, литер А,
бизнес-центр «Преображенский двор», офис 417
тел. +7 (812) 670-85-17, 670-85-18

Сервисные центры ООО «Керамин-Нева»:

ООО «Сантехсервис» г. Санкт-Петербург,
Командантский пр., д.4 лит.А
ТОК «СтройДом» офис 516,
тел. +7 (812) 448-21-33

ООО «АКВАСЕРВИС»

г. Екатеринбург, ул. Восточная, д.44
тел. +7 (343) 204-81-00

«Мастер добрых дел»

И. П. Гаврилова Н. И.
г. Краснодар, ул. Дзержинского 119/2-2
Тел. (861) 215-54-50, 215-54-51,
8-988-245-95-55

ВКО - «Инжиниринг»

И. П. Ульяновский А.А.
г. Новороссийск, с. Кирилловка,
ул. Красная 99
тел.89180304077, 8(8167)729-529

www.keramin.com ОАО "КЕРАМИН"

e-mail: marketing@keramin.com Республика Беларусь, 220024, г.Минск, ул.Серова, 22
тел.: +375 (17) 219-26-26, 219-26-89; факс: +375 (17) 219-26-69